

TEMA 3: MELODÍA Y ARMONÍA

Melodía:

La melodía es una sucesión de sonidos de diferente altura con un ritmo determinado que expresan una idea musical. Tiene un sentido horizontal.

MELODIA

LOS POLLITOS

TACET

Armonía:

Antes de seguir mira este video de Jaime Altozano <https://www.youtube.com/watch?v=GUEUIw3rDEc>

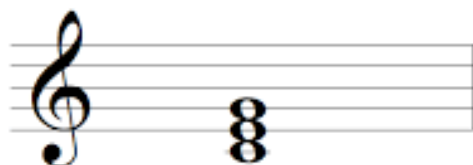
La armonía consiste en sonidos que suenan simultáneamente, es decir, a la vez. Tiene un sentido vertical.

Escala: DO mayor

I II III IV V VI VII

T (Tónica) DO S (Subdominante) FA D (Dominante) SOL

La armonía se fundamenta en el acorde. El acorde perfecto es un acorde en el que sus tres notas están a distancia de 3ª, ordenados de esta manera:



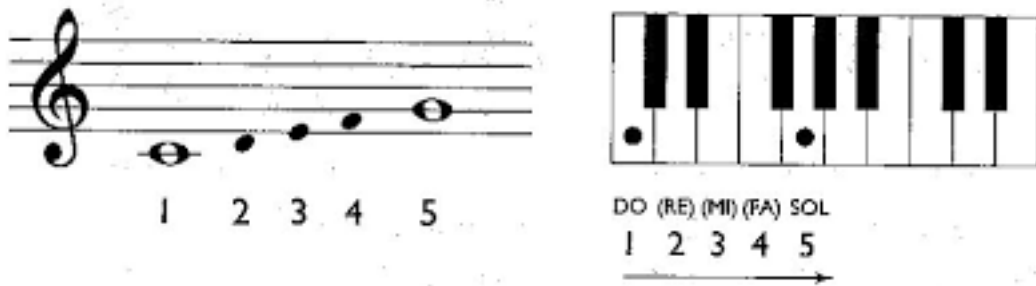
Intervalo:

<https://www.youtube.com/watch?v=KbIRXKP6GfY&t=75s>

Llamamos intervalo a la distancia en altura entre dos notas. Los intervalos se nombran con los números ordinales en femenino. Por ejemplo los nombramos: intervalo de 2ª, de 3ª, de 4ª, etc.

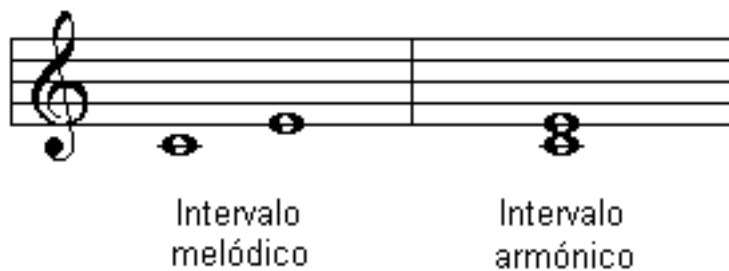


Para **nombrar** un intervalo tenemos que contar la primera nota, y las del medio hasta la segunda nota.



En el intervalo Do- Sol del ejemplo anterior contamos: Do- Re- Mi- Fa-Sol y por eso decimos que es un intervalo de 5^a.

Existen intervalos **melódicos**, cuando los sonidos del intervalo suena de manera sucesiva (primero un sonido y después otro) y existen intervalos **armónicos**, cuando los sonidos del intervalo suenan a la vez.



Los intervalos melódicos pueden ser **ascendentes y descendentes**:

Las escalas:

Te dejo otro video de Jaime Altozano que explica las escalas; repite algunos conceptos del anterior video.

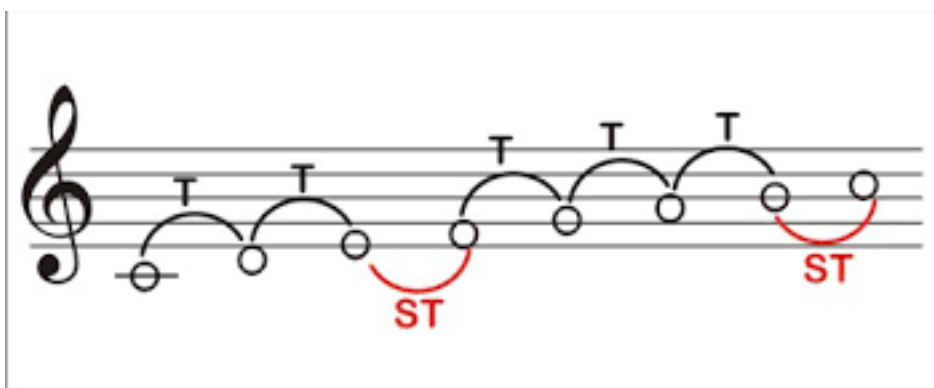
<https://www.youtube.com/watch?v=OdYIS8KXdFI>

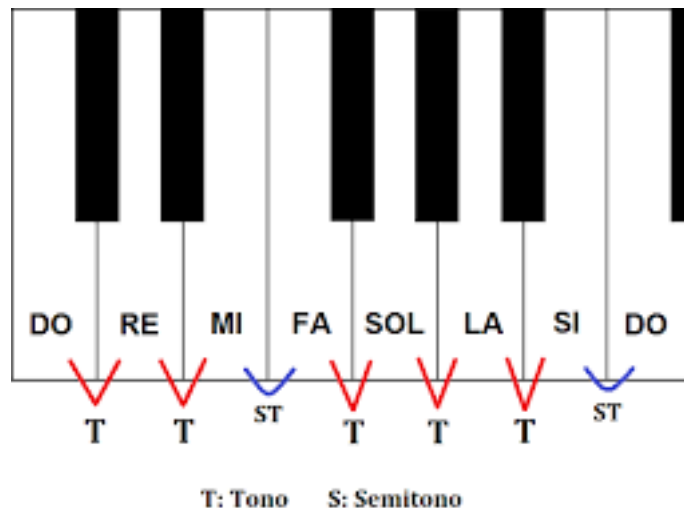
Las escalas son un conjunto de sonidos ordenados de grave a agudo, con una determinada disposición de tonos (T) y semitonos (ST) entre sus notas. Es en lo que se basa el compositor para componer una melodía.

Las escalas que vamos a ver son:

- La **escala mayor**. Sirve para componer música alegre.
- La **escala menor**. Sirve para componer música mas triste y melancólica.

Como ejemplo de escala mayor ponemos la escala de **Do mayor**, por utilizar solo las teclas blancas





Si te fijas en el teclado de arriba, verás que la distancia entre dos teclas blancas seguidas es de un tono, siempre y cuando haya una tecla negra en medio, y es de semitono cuando no hay una tecla negra en medio.

Entre una tecla blanca y la que está pegada negra hay una distancia de semitono.

1Semitono + 1Semitono= 1 Tono

Las alteraciones:

En el teclado se tocan usando las teclas negras. Con la flauta, modificando las posiciones de los dedos.

Llamamos alteraciones a unos signos que modifican la altura de las notas. Son tres:



Sostenido

Hace un semitono más agudo la nota que lo lleva, es decir, sube un semitono la nota. Hay que colocarse en la tecla negra hacia la derecha.

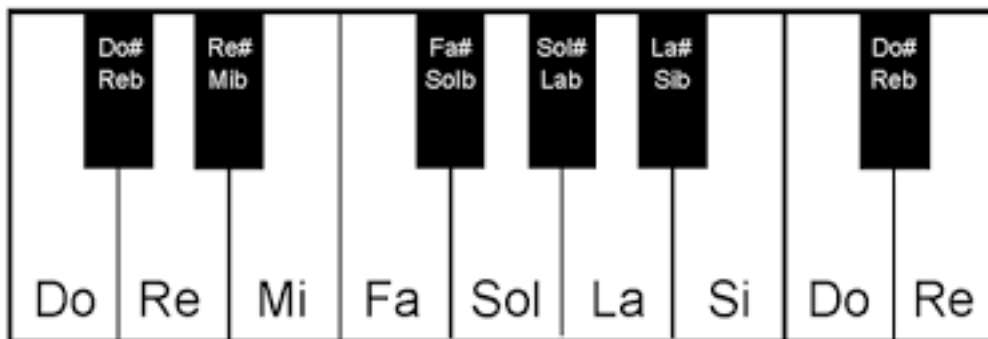
Bemol

Hace un semitono mas grave la nota que lo lleva, es decir, baja un semitono la nota. Hay que colocarse en la tecla negra hacia la izquierda.

Becuadro

Anula el efecto del sostenido y del bemol.

Cuando una nota está alterada con un sostenido o bemol, se tocaría en el piano con las teclas negras:



Observa que las teclas negras tienen dos nombres.

Las alteraciones se colocan a la izquierda de la nota a la que afectan y en su misma posición. Fíjate en el siguiente ejemplo:



Para ampliar el tema podéis ver el siguiente enlace:

https://musicaesoybachillerato.blogspot.com/p/unidad-3_2.html

Y si no te has vuelto loco/a todavía te recomiendo este último video

<https://www.youtube.com/watch?v=o6aOC3rERF0>

